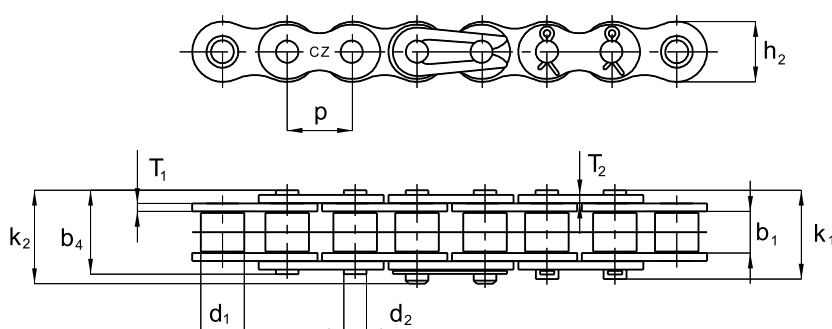


# VÁLEČKOVÉ ŘETĚZY – JEDNOŘADÉ

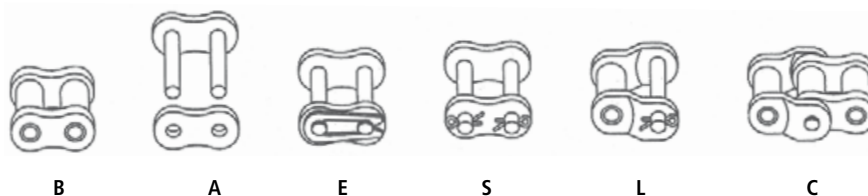
Americká konstrukce dle ČSN 02 3311, DIN 8188, ISO 606  
a ASME B 29.1M



ISO DIN ČSN	OZN. ČZ	ROZTEČ p	VNITŘNÍ ŠÍŘKA b1 min.	PRŮMĚR VÁLEČKU d1 max.	PRŮMĚR ČEPU d2 max.	DĚLKA ČEPU b4 max.	DĚLKA ČEPU SE ZÁVL. k1 max.	DĚLKA ČEPU SE ZÁVL. k2 max.	ŠÍŘKA DEST. VNITŘNÍ h2 max.	TLOUŠŤKA DEST. VNITŘNÍ T1	TLOUŠŤKA DEST. VNĚJŠÍ T2	PLOCHA KLOUBU S	HMOTNOST q	PEVNOST PŘI PŘETRŽENÍ FB min. N	SPOJOVACÍ PRVKY					
															B	A	E	S	L	C
08 A-1	ČZ 40	12,7	7,85	7,95	3,96	16,40	19,00	17,70	12,00	1,50	1,50	44,23	0,68	17 500	•	•	•	•	•	•
	08 A-H	12,7	7,85	7,95	3,96	18,20	21,80	19,50	12,00	2,00	2,00	47,52	0,75	20 000	•	•	•	•		
10 A-1	ČZ 50	15,875	9,53	10,16	5,08	20,10	22,90	21,70	14,50	2,00	2,00	70,10	0,82	27 200	•	•	•	•	•	•
	10 A-H	15,875	9,53	10,16	5,08	21,60	24,50	23,30	14,50	2,40	2,40	74,17	1,17	32 600	•	•	•	•		
12 A-1**	ČZ 60	19,05	12,70	11,91	5,94	25,40	28,30	27,00	17,70	2,40	2,40	105,40	1,58	32 655	•	•	•	•	•	•
	12 A-H	19,05	12,70	11,91	5,94	28,85	31,70	30,60	17,70	3,20	3,20	115,83	1,92	40 000	•	•	•	•		

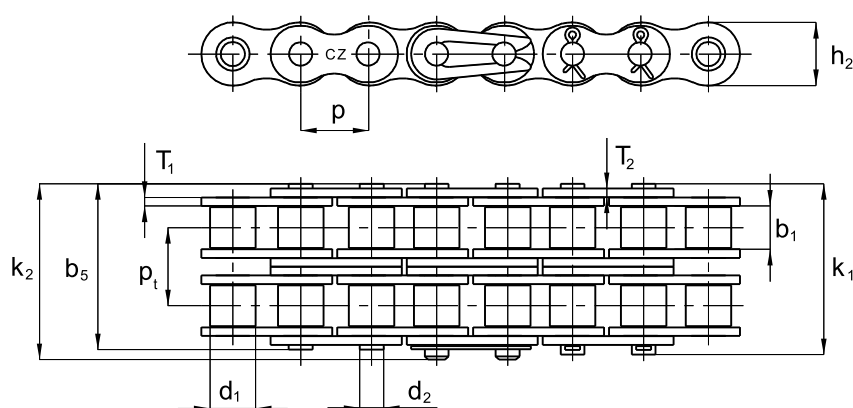
\*\*TĚŽ S ROVNÝMI DESTIČKAMI

## SPOJOVACÍ PRVKY



# VÁLEČKOVÉ ŘETĚZY – DVOUŘADÉ

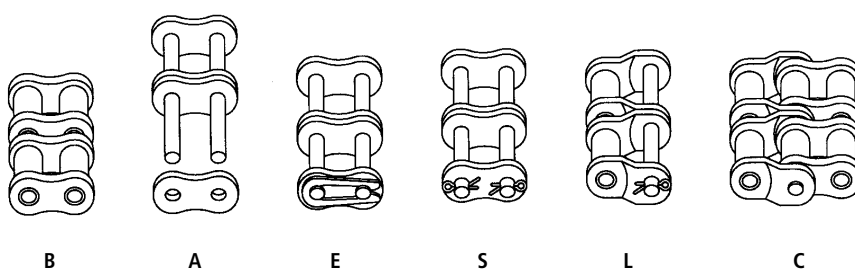
Americká konstrukce dle ČSN 02 3311, DIN 8188, ISO 606  
a ASME B 29.1M



ISO DIN ČSN	OZN. ČZ	ROZTEČ p	VNITŘNÍ ŠÍŘKA b1 min.	PRŮMĚR VÁLEČKU d1 max.	PRŮMĚR ČEPU d2 max.	DĚLKA ČEPU b5 max.	DĚLKA ČEPU SE ZÁVL. k1 max.	DĚLKA ČEPU SE ZÁVL. k2 max.	ŠÍŘKA DEST. VNITŘNÍ h2 max.	TLOUŠŤKA DEST. VNITŘNÍ T1	TLOUŠŤKA DEST. VNĚJŠÍ T2	VZDÁL. ŘAD pt	PLOCHA KLOUBU S	HMOT- NOST q	PEVNOST PŘI PŘETR- ŽENÍ FB min. N	SPOJOVACÍ PRVKY					
																B	A	E	S	L	C
08 A-2	ČZ 40	12,7	7,85	7,95	3,96	30,70	33,40	32,00	12,00	1,50	1,50	14,38	88,46	1,31	28 200	•	•	•	•	•	•
10 A-2	ČZ 50	15,875	9,53	10,16	5,08	38,20	39,00	39,85	14,50	2,00	2,00	18,11	140,20	2,06	54 400	•	•	•	•	•	•
12 A-2**	ČZ 60	19,05	12,70	11,91	5,94	48,20	51,20	49,80	17,70	2,40	2,40	22,78	210,80	3,15	65 415	•	•	•	•	•	•

\*\*TĚŽ S ROVNÝMI DESTIČKAMI (DESTIČKA VNĚJŠÍ MÁ STEJNOU ŠÍŘKU JAKO VNITŘNÍ DESTIČKA – h2)

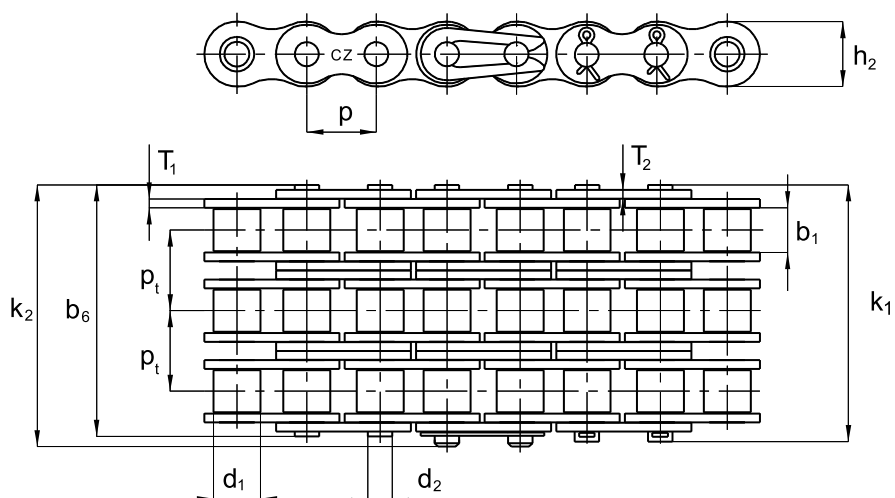
## SPOJOVACÍ PRVKY





## VÁLEČKOVÉ ŘETĚZY – JEDNOŘADÉ

Americká konstrukce dle ČSN 02 3311, DIN 8188, ISO 606  
a ASME B 29.1M



ISO ČSN DIN	OZN. ČZ	ROZTEČ	VNITŘNÍ ŠÍŘKA	PRŮMĚR VÁLEČKU	PRŮMĚR ČEPU	DÉLKA ČEPU	DÉLKA ČEPU SE ZÁVL.	DÉLKA ČEPU SE ZÁVL.	ŠÍŘKA DEST. VNITŘNÍ	TLOUŠŤKA DEST. VNITŘNÍ	TLOUŠŤKA DEST. VNĚJŠÍ	VZDÁL. ŘAD	PLOCHA KLOUBU	HMOT- NOST	PEVNOST PŘI PŘETŘE- ŽENÍ	SPOJOVACÍ PRVKY					
		p	b1 min.	d1 max.	d2 max.	b6 max.	k1 max.	k2 max.	h2 max.	T1	T2	pt	S	q	FB min.	B	A	E	S	L	C
		mm	mm	mm	mm	mm	mm	mm	mm	mm	mm	mm	mm <sup>2</sup>	kg/m	N						
08 A-3	ČZ 40	12,7	7,85	7,95	3,96	45,10	47,80	46,40	12,00	1,50	1,50	14,38	132,70	1,96	42 300	•	•	•	•	•	
10 A-3	ČZ 50	15,875	9,53	10,16	5,08	56,30	57,00	57,90	14,50	2,00	2,00	18,11	210,30	2,00	81 600	•	•	•	•	•	
12 A-3**	ČZ 60	19,05	12,70	11,91	5,94	71,60	74,50	73,40	17,70	2,40	2,40	22,78	316,30	4,53	98 070	•	•	•	•	•	•

\*\*TĚŽ S ROVNÝMI DESTIČKAMI (DESTIČKA VNĚJŠÍ MÁ STEJNOU ŠÍŘKU JAKO VNITŘNÍ DESTIČKA – h2)  
PO DOHODĚ S VÝROBCEM JE MOŽNO VYROBIT ŘETĚZY ČTYŘ-, PĚTI-, ŠESTIŘADÉ

### SPOJOVACÍ PRVKY

